



AV BEYOND THE BOX 

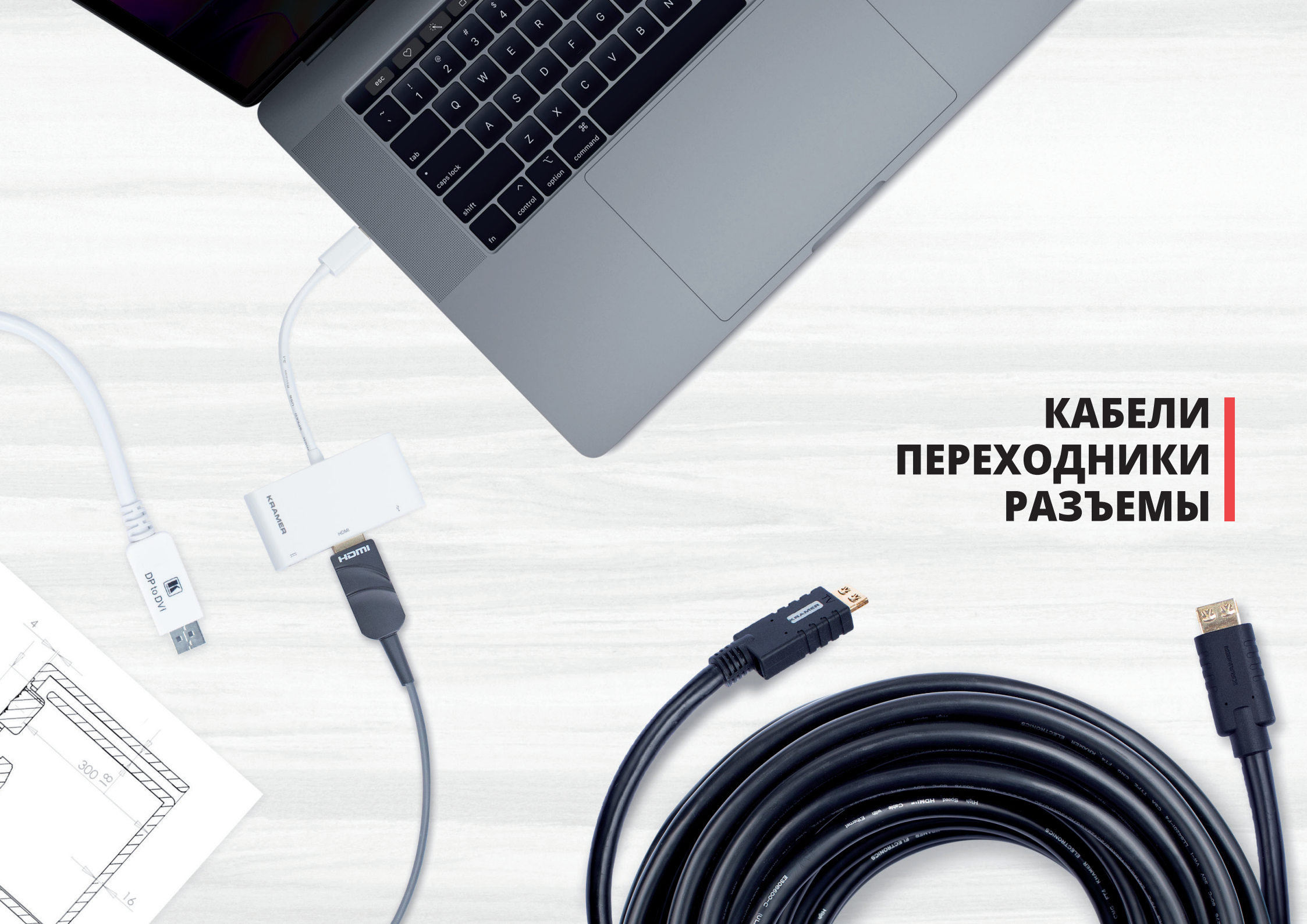
ИНСТАЛЛЯЦИОННЫЕ РЕШЕНИЯ

КАБЕЛИ, РАЗЪЕМЫ, ИНСТРУМЕНТЫ, РЕШЕНИЯ ДЛЯ ИНСТАЛЛЯТОРОВ,
НАСТОЛЬНЫЕ КАБЕЛЬНО-РАЗЪЕМНЫЕ СИСТЕМЫ

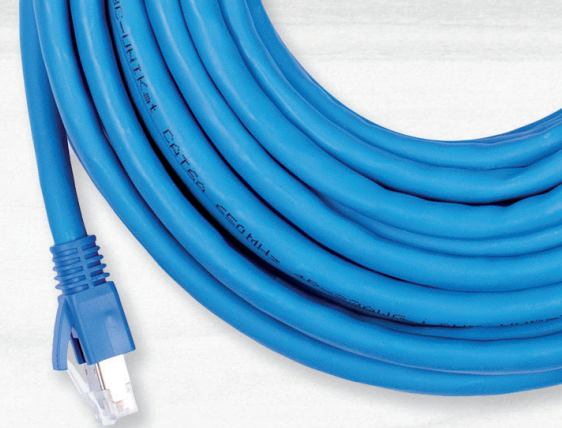


kramerav.com • kramer.ru

КАБЕЛИ ПЕРЕХОДНИКИ РАЗЪЕМЫ



HDMI 4Kx2K HDCP 2.2 Generator 860



КАБЕЛИ В СБОРЕ

BNC

1BNC — 1BNC

Вилка-вилка



| | |
|-------------|--------|
| C-BM/BM-1.5 | 0,5 м |
| C-BM/BM-3 | 0,9 м |
| C-BM/BM-6 | 1,8 м |
| C-BM/BM-10 | 3,0 м |
| C-BM/BM-15 | 4,6 м |
| C-BM/BM-25 | 7,6 м |
| C-BM/BM-35 | 10,6 м |
| C-BM/BM-50 | 15,2 м |
| C-BM/BM-75 | 22,9 м |
| C-BM/BM-100 | 30,5 м |
| C-BM/BM-150 | 45,7 м |

АУДИО

XLR — XLR

Вилка-розетка



| | |
|-----------------|--------|
| C-XLQM/XLQF-1 | 0,3 м |
| C-XLQM/XLQF-1.5 | 0,5 м |
| C-XLQM/XLQF-3 | 0,9 м |
| C-XLQM/XLQF-6 | 1,8 м |
| C-XLQM/XLQF-10 | 3,0 м |
| C-XLQM/XLQF-15 | 4,6 м |
| C-XLQM/XLQF-25 | 7,6 м |
| C-XLQM/XLQF-35 | 10,6 м |
| C-XLQM/XLQF-50 | 15,2 м |
| C-XLQM/XLQF-75 | 22,9 м |
| C-XLQM/XLQF-100 | 30,5 м |
| C-XLQM/XLQF-125 | 38,1 м |
| C-XLQM/XLQF-150 | 45,7 м |

6,3-ММ JACK — XLR

Вилка-вилка



| | |
|---------------|-------|
| C-A63M/XLM-10 | 3,0 м |
| C-A63M/XLM-15 | 4,6 м |
| C-A63M/XLM-25 | 7,6 м |

АУДИО

3,5-ММ MINI JACK

Вилка-вилка



| | |
|----------------|--------|
| C-A35M/A35M-3 | 0,9 м |
| C-A35M/A35M-6 | 1,8 м |
| C-A35M/A35M-10 | 3,0 м |
| C-A35M/A35M-15 | 4,6 м |
| C-A35M/A35M-25 | 7,6 м |
| C-A35M/A35M-35 | 10,6 м |
| C-A35M/A35M-50 | 15,2 м |

3,5-ММ MINI JACK (АУДИО, ИК)

Вилка-розетка



| | |
|------------------|--------|
| C-AS35M/AS35F-50 | 15,2 м |
|------------------|--------|

3,5-ММ MINI JACK — 2RCA

Вилка-вилка



| | |
|----------------|--------|
| C-A35M/2RAM-3 | 0,9 м |
| C-A35M/2RAM-6 | 1,8 м |
| C-A35M/2RAM-10 | 3,0 м |
| C-A35M/2RAM-15 | 4,6 м |
| C-A35M/2RAM-25 | 7,6 м |
| C-A35M/2RAM-35 | 10,6 м |
| C-A35M/2RAM-50 | 15,2 м |

АУДИО

3,5-ММ MINI JACK — 2RCA

Розетка-вилка



| | |
|---------------|-------|
| C-A35F/2RAM-1 | 0,3 м |
|---------------|-------|

2RCA — 2RCA

Вилка-вилка



| | |
|----------------|--------|
| C-2RAM/2RAM-1 | 0,3 м |
| C-2RAM/2RAM-2 | 0,6 м |
| C-2RAM/2RAM-3 | 0,9 м |
| C-2RAM/2RAM-6 | 1,8 м |
| C-2RAM/2RAM-10 | 3,0 м |
| C-2RAM/2RAM-15 | 4,6 м |
| C-2RAM/2RAM-25 | 7,6 м |
| C-2RAM/2RAM-35 | 10,6 м |
| C-2RAM/2RAM-50 | 15,2 м |

VGA

VGA — VGA

Вилка-вилка



| | |
|-------------|--------|
| C-GM/GM-1 | 0,3 м |
| C-GM/GM-3 | 0,9 м |
| C-GM/GM-6 | 1,8 м |
| C-GM/GM-10 | 3,0 м |
| C-GM/GM-15 | 4,6 м |
| C-GM/GM-25 | 7,6 м |
| C-GM/GM-35 | 10,6 м |
| C-GM/GM-50 | 15,2 м |
| C-GM/GM-75 | 22,9 м |
| C-GM/GM-100 | 30,5 м |
| C-GM/GM-125 | 38,1 м |
| C-GM/GM-150 | 45,7 м |

VGA

MICRO VGA

Вилка-вилка



| | |
|--------------|-------|
| C-MGM/MGM-1 | 0,3 м |
| C-MGM/MGM-2 | 0,6 м |
| C-MGM/MGM-3 | 0,9 м |
| C-MGM/MGM-6 | 1,8 м |
| C-MGM/MGM-10 | 3,0 м |
| C-MGM/MGM-15 | 4,6 м |
| C-MGM/MGM-25 | 7,6 м |

VGA — VGA

Вилка-розетка



| | |
|-------------|--------|
| C-GM/GF-3 | 0,9 м |
| C-GM/GF-6 | 1,8 м |
| C-GM/GF-10 | 3,0 м |
| C-GM/GF-15 | 4,6 м |
| C-GM/GF-25 | 7,6 м |
| C-GM/GF-35 | 10,6 м |
| C-GM/GF-50 | 15,2 м |
| C-GM/GF-75 | 22,9 м |
| C-GM/GF-100 | 30,5 м |

VGA + AUDIO

Вилка + 3,5-мм аудио вилка-вилка + 3,5-мм аудио вилка



| | |
|--------------|--------|
| C-GMA/GMA-3 | 0,9 м |
| C-GMA/GMA-6 | 1,8 м |
| C-GMA/GMA-10 | 3,0 м |
| C-GMA/GMA-15 | 4,6 м |
| C-GMA/GMA-25 | 7,6 м |
| C-GMA/GMA-35 | 10,6 м |
| C-GMA/GMA-50 | 15,2 м |
| C-GMA/GMA-75 | 22,9 м |

КАБЕЛИ В СБОРЕ

VGA

MICRO VGA + AUDIO

Вилка + 3,5-мм аудио вилка-вилка + 3,5-мм аудио вилка



| | | |
|----------------|-------|--|
| C-MGMA/MGMA-3 | 0,9 м | |
| C-MGMA/MGMA-6 | 1,8 м | |
| C-MGMA/MGMA-10 | 3,0 м | |
| C-MGMA/MGMA-15 | 4,6 м | |
| C-MGMA/MGMA-25 | 7,6 м | |

DVI

DVI-D DUAL LINK

Вилка-вилка



| | | |
|------------|--------|-----------|
| C-DM/DM-3 | 0,9 м | 1920x1200 |
| C-DM/DM-6 | 1,8 м | 1920x1200 |
| C-DM/DM-10 | 3,0 м | 1920x1200 |
| C-DM/DM-15 | 4,6 м | 1920x1200 |
| C-DM/DM-25 | 7,6 м | 1920x1200 |
| C-DM/DM-33 | 10,0 м | 1400x1050 |
| C-DM/DM-40 | 12,2 м | 1280x1024 |
| C-DM/DM-50 | 15,2 м | 1024x768 |
| C-DM/DM-65 | 19,5 м | 800x600 |

*Для режима Single Link

DVI-D SINGLE LINK

Вилка-вилка



| | | |
|---------------|--------|------------------------------|
| C-DM/DM/XL-3 | 0,9 м | 4K@30 Гц/1920x1200 |
| C-DM/DM/XL-6 | 1,8 м | 4K@30 Гц/1920x1200 |
| C-DM/DM/XL-10 | 3,0 м | 4K@30 Гц/1920x1200 |
| C-DM/DM/XL-15 | 4,6 м | 4K@30 Гц/1920x1200 |
| C-DM/DM/XL-25 | 7,6 м | 1080p@60 Гц 36 бит/1920x1200 |
| C-DM/DM/XL-35 | 10,6 м | 1080p@60 Гц 36 бит/1920x1200 |
| C-DM/DM/XL-50 | 15,2 м | 1080p@60 Гц 36 бит/1920x1200 |
| C-DM/DM/XL-65 | 19,5 м | 1080p@60 Гц 36 бит/1920x1200 |

DVI

DVI-D SINGLE LINK ГИБКИЙ

Вилка-вилка



| | | |
|--------------|-------|-----------|
| C-MDM/MDM-3 | 0,9 м | 1920x1200 |
| C-MDM/MDM-6 | 1,8 м | 1920x1200 |
| C-MDM/MDM-10 | 3,0 м | 1920x1200 |
| C-MDM/MDM-15 | 4,6 м | 1920x1200 |
| C-MDM/MDM-25 | 7,6 м | 1920x1200 |

DVI-D DUAL LINK

Вилка-вилка



| | | |
|--------------|--------|-----------|
| CLS-DM/DM-3 | 0,9 м | 2560x1600 |
| CLS-DM/DM-6 | 1,8 м | 2560x1600 |
| CLS-DM/DM-10 | 3,0 м | 2560x1600 |
| CLS-DM/DM-15 | 4,6 м | 2560x1600 |
| CLS-DM/DM-25 | 7,6 м | 2560x1600 |
| CLS-DM/DM-35 | 10,6 м | 1920x1200 |
| CLS-DM/DM-50 | 15,2 м | 1920x1200 |

HDMI

HDMI

Вилка-вилка



| | | |
|------------|--------|--------------------|
| C-HM/HM-3 | 0,9 м | 4K@60 Гц (4:4:4) |
| C-HM/HM-6 | 1,8 м | 4K@60 Гц (4:4:4) |
| C-HM/HM-10 | 3,0 м | 4K@60 Гц (4:4:4) |
| C-HM/HM-15 | 4,6 м | 4K@60 Гц (4:2:0) |
| C-HM/HM-25 | 7,6 м | 1080p@60 Гц 36 бит |
| C-HM/HM-35 | 10,6 м | 1080p@60 Гц 36 бит |
| C-HM/HM-50 | 15,2 м | 1080p@60 Гц |

HDMI

HDMI C ETHERNET

Вилка-вилка



| | | |
|----------------|--------|------------------|
| C-NM/HM/ETH-3 | 0,9 м | 4K@60 Гц (4:4:4) |
| C-NM/HM/ETH-6 | 1,8 м | 4K@60 Гц (4:4:4) |
| C-NM/HM/ETH-10 | 3,0 м | 4K@60 Гц (4:4:4) |
| C-NM/HM/ETH-15 | 4,6 м | 4K@60 Гц (4:4:4) |
| C-NM/HM/ETH-25 | 7,6 м | 4K@60 Гц (4:2:0) |
| C-NM/HM/ETH-35 | 10,6 м | 4K@60 Гц (4:2:0) |
| C-NM/HM/ETH-50 | 15,2 м | 1080p@60 Гц |

HDMI PRO C ETHERNET

Вилка-вилка



| | | |
|----------------|--------|--------------------|
| C-NM/HM/PRO-3 | 0,9 м | 4K@60 Гц (4:4:4) |
| C-NM/HM/PRO-6 | 1,8 м | 4K@60 Гц (4:4:4) |
| C-NM/HM/PRO-10 | 3,0 м | 4K@60 Гц (4:4:4) |
| C-NM/HM/PRO-15 | 4,6 м | 4K@60 Гц (4:4:4) |
| C-NM/HM/PRO-25 | 7,6 м | 4K@60 Гц (4:2:0) |
| C-NM/HM/PRO-35 | 10,6 м | 4K@60 Гц (4:2:0) |
| C-NM/HM/PRO-50 | 15,2 м | 1080p@60 Гц 36 бит |
| C-NM/HM/PRO-65 | 19,8 м | 1080p@60 Гц |

HDMI C ETHERNET ГИБКИЙ

Вилка-вилка



| | | |
|--------------|-------|------------------|
| C-MNM/MNM-1 | 0,3 м | 4K@60 Гц (4:4:4) |
| C-MNM/MNM-2 | 0,6 м | 4K@60 Гц (4:4:4) |
| C-MNM/MNM-3 | 0,9 м | 4K@60 Гц (4:4:4) |
| C-MNM/MNM-6 | 1,8 м | 4K@60 Гц (4:4:4) |
| C-MNM/MNM-10 | 3,0 м | 4K@60 Гц (4:4:4) |
| C-MNM/MNM-15 | 4,6 м | 4K@60 Гц (4:4:4) |
| C-MNM/MNM-25 | 7,6 м | 4K@60 Гц (4:2:0) |

HDMI

HDMI HIGH SPEED C ETHERNET УЛЬТРАТОНКИЙ

Вилка-вилка / переходной Кабель HDMI-HDMI



| | | |
|--------------------|-------|------------------|
| C-NM/HM/PICO/BK-1 | 0,3 м | 4K@60 Гц (4:4:4) |
| C-NM/HM/PICO/BK-2 | 0,6 м | 4K@60 Гц (4:4:4) |
| C-NM/HM/PICO/BK-3 | 0,9 м | 4K@60 Гц (4:4:4) |
| C-NM/HM/PICO/BK-6 | 1,8 м | 4K@60 Гц (4:4:4) |
| C-NM/HM/PICO/BK-10 | 3,0 м | 4K@60 Гц (4:2:0) |
| C-NM/HM/PICO/WH-3 | 0,9 м | 4K@60 Гц (4:4:4) |
| C-NM/HM/PICO/WH-6 | 1,8 м | 4K@60 Гц (4:4:4) |
| C-NM/HM/PICO/WH-10 | 3,0 м | 4K@60 Гц (4:2:0) |

| | | |
|---|-------|------------------|
| Переходной Кабель HDMI-HDMI ADC-NM/HF/PICO | 0,3 м | 4K@60 Гц (4:4:4) |
|---|-------|------------------|

HDMI C ETHERNET ПЛОСКИЙ

Вилка-вилка



| | | |
|---------------------|--------|------------------|
| C-NM/HM/FLAT/ETH-3 | 0,9 м | 4K@60 Гц (4:4:4) |
| C-NM/HM/FLAT/ETH-6 | 1,8 м | 4K@60 Гц (4:4:4) |
| C-NM/HM/FLAT/ETH-10 | 3,0 м | 4K@60 Гц (4:4:4) |
| C-NM/HM/FLAT/ETH-15 | 4,6 м | 4K@60 Гц (4:2:0) |
| C-NM/HM/FLAT/ETH-25 | 7,6 м | 4K@60 Гц (4:2:0) |
| C-NM/HM/FLAT/ETH-35 | 10,6 м | 4K@60 Гц (4:2:0) |
| C-NM/HM/FLAT/ETH-50 | 15,2 м | 1080p@60 Гц |
| C-NM/HM/FLAT/ETH-75 | 22,9 м | 1080p@60 Гц* |

* При условии включения усилителя-эквалайзера PT-2H или PT-3H2 на конце кабеля (и короткого кабеля HDMI), например C-NM/HM/FLAT/ETH-3, после данного усилителя). Без использования усилителя максимальное разрешение может снижаться.

HDMI C ETHERNET С ПОДДЕРЖКОЙ 8K

Вилка-вилка



| | | |
|---------|-------|----|
| C-HMU-3 | 0,9 м | 8K |
| C-HMU-6 | 1,8 м | 8K |
| C-HMU-9 | 2,7 м | 8K |

КАБЕЛИ В СБОРЕ

HDMI

HDMI — MINI HDMI С ETHERNET

Вилка-вилка



| | | |
|----------------|-------|------------------|
| C-HM/HM/A-C-3 | 0,9 м | 4К@60 Гц (4:4:4) |
| C-HM/HM/A-C-6 | 1,8 м | 4К@60 Гц (4:2:0) |
| C-HM/HM/A-C-10 | 3,0 м | 4К@60 Гц (4:2:0) |

HDMI - MICRO HDMI С ETHERNET

Вилка-вилка



| | | |
|----------------|-------|------------------|
| C-HM/HM/A-D-3 | 0,9 м | 4К@60 Гц (4:4:4) |
| C-HM/HM/A-D-6 | 1,8 м | 4К@60 Гц (4:2:0) |
| C-HM/HM/A-D-10 | 3,0 м | 4К@60 Гц (4:2:0) |

HDMI С ETHERNET АКТИВНЫЙ

Вилка-вилка



| | | |
|----------|--------|------------------|
| CA-HM-15 | 4,6 м | 4К/60 Гц (4:4:4) |
| CA-HM-25 | 7,6 м | 4К/60 Гц (4:4:4) |
| CA-HM-35 | 10,6 м | 4К/60 Гц (4:4:4) |
| CA-HM-50 | 15,2 м | 4К/60 Гц (4:4:4) |
| CA-HM-66 | 20 м | 4К/60 Гц (4:4:4) |
| CA-HM-82 | 25 м | 4К/60 Гц (4:2:0) |
| CA-HM-98 | 30 м | 1080P@60 |

HDMI

ГИБРИДНЫЙ HDMI, ПОДДЕРЖКА HDCP

Вилка-вилка



| | | |
|------------------|------|------------------|
| CLS-AOCH/60F-33 | 10 м | 4К@60 Гц (4:4:4) |
| CLS-AOCH/60F-50 | 15 м | 4К@60 Гц (4:4:4) |
| CLS-AOCH/60F-66 | 20 м | 4К@60 Гц (4:4:4) |
| CLS-AOCH/60F-98 | 30 м | 4К@60 Гц (4:4:4) |
| CLS-AOCH/60F-131 | 40 м | 4К@60 Гц (4:4:4) |
| CLS-AOCH/60F-164 | 50 м | 4К@60 Гц (4:4:4) |
| CLS-AOCH/60F-197 | 60 м | 4К@60 Гц (4:4:4) |
| CLS-AOCH/60F-230 | 70 м | 4К@60 Гц (4:4:4) |
| CLS-AOCH/60F-262 | 80 м | 4К@60 Гц (4:4:4) |
| CLS-AOCH/60F-295 | 90 м | 4К@60 Гц (4:4:4) |



ГИБРИДНЫЙ HDMI, ПОДДЕРЖКА HDCP

Вилка-вилка



| | | |
|-----------------|-------|------------------|
| CLS-AOCH/60-33 | 10 м | 4К@60 Гц (4:4:4) |
| CLS-AOCH/60-50 | 15 м | 4К@60 Гц (4:4:4) |
| CLS-AOCH/60-66 | 20 м | 4К@60 Гц (4:4:4) |
| CLS-AOCH/60-98 | 30 м | 4К@60 Гц (4:4:4) |
| CLS-AOCH/60-131 | 40 м | 4К@60 Гц (4:4:4) |
| CLS-AOCH/60-164 | 50 м | 4К@60 Гц (4:4:4) |
| CLS-AOCH/60-197 | 60 м | 4К@60 Гц (4:4:4) |
| CLS-AOCH/60-230 | 70 м | 4К@60 Гц (4:4:4) |
| CLS-AOCH/60-262 | 80 м | 4К@60 Гц (4:4:4) |
| CLS-AOCH/60-295 | 90 м | 4К@60 Гц (4:4:4) |
| CLS-AOCH/60-328 | 100 м | 4К@60 Гц (4:4:4) |



*Комплектуется переходниками AD-AOCH/XL/TR

КОМПЛЕКТ ПЕРЕХОДНИКОВ ДЛЯ КАБЕЛЕЙ CLS-AOCH/60



| | |
|---------------|--------------------------|
| AD-AOCH/XL/TR | с разъемами HDMI |
| AD-AOCD/XL/TR | с разъемами DVI |
| AD-AOCH/RA/RX | с угловым разъемами HDMI |

HDMI

HDMI, АКТИВНЫЙ ОПТИЧЕСКИЙ АРМИРОВАННЫЙ

Вилка-вилка



| | | |
|---------------------|---------|------------------|
| CRS-PlugNView-H-33 | 10,0 м | 4К@60 Гц (4:4:4) |
| CRS-PlugNView-H-50 | 15,0 м | 4К@60 Гц (4:4:4) |
| CRS-PlugNView-H-60 | 20,0 м | 4К@60 Гц (4:4:4) |
| CRS-PlugNView-H-98 | 30,0 м | 4К@60 Гц (4:4:4) |
| CRS-PlugNView-H-131 | 40,0 м | 4К@60 Гц (4:4:4) |
| CRS-PlugNView-H-164 | 50,0 м | 4К@60 Гц (4:4:4) |
| CRS-PlugNView-H-197 | 60,0 м | 4К@60 Гц (4:4:4) |
| CRS-PlugNView-H-230 | 70,0 м | 4К@60 Гц (4:4:4) |
| CRS-PlugNView-H-262 | 80,0 м | 4К@60 Гц (4:4:4) |
| CRS-PlugNView-H-328 | 100,0 м | 4К@60 Гц (4:4:4) |



HDMI, СВЕРХВЫСОКОСКОРОСТНОЙ ГИБРИДНЫЙ

Вилка-вилка



| | | |
|----------------|--------|----------|
| CLS-AOCH/UF-33 | 10,0 м | 8К@60 Гц |
| CLS-AOCH/UF-50 | 15,0 м | 8К@60 Гц |
| CLS-AOCH/UF-60 | 20,0 м | 8К@60 Гц |
| CLS-AOCH/UF-98 | 30,0 м | 8К@60 Гц |



HDMI — DVI-D

Вилка-вилка



| | | |
|------------|--------|--------------------|
| C-HM/DM-3 | 0,9 м | 4К@60 Гц (4:4:4) |
| C-HM/DM-6 | 1,8 м | 4К@60 Гц (4:4:4) |
| C-HM/DM-10 | 3,0 м | 4К@60 Гц (4:2:0) |
| C-HM/DM-15 | 4,6 м | 4К@60 Гц (4:2:0) |
| C-HM/DM-25 | 7,6 м | 1080p@60 Гц 36 бит |
| C-HM/DM-35 | 10,6 м | 1080p@60 Гц 36 бит |
| C-HM/DM-50 | 15,2 м | 1080p@60 Гц |

HDMI

HDMI С ETHERNET

Вилка-вилка



| | |
|------------------|--------|
| CLS-HM/HM/ETH-3 | 0,9 м |
| CLS-HM/HM/ETH-6 | 1,8 м |
| CLS-HM/HM/ETH-10 | 3,0 м |
| CLS-HM/HM/ETH-15 | 4,6 м |
| CLS-HM/HM/ETH-25 | 7,6 м |
| CLS-HM/HM/ETH-35 | 10,6 м |
| CLS-HM/HM/ETH-50 | 15,2 м |



HDMI, ВЫСОКОСКОРОСТНОЙ С УГЛОВЫМИ РАЗЪЕМАМИ

Вилка-вилка



| | | |
|------------|-------|------------------|
| C-HM/RA-3 | 0,9 м | 4К@60 Гц (4:4:4) |
| C-HM/RA-6 | 1,8 м | 4К@60 Гц (4:4:4) |
| C-HM/RA2-3 | 0,9 м | 4К@60 Гц (4:4:4) |
| C-HM/RA2-6 | 1,8 м | 4К@60 Гц (4:4:4) |

*Для C-HM/RA2 угловые разъемы с обеих сторон

КАБЕЛИ В СБОРЕ

OPTIC

ОПТОВОЛОКОННЫЙ, OM2, РАЗЪЕМЫ 4LC

Вилка-вилка



| | |
|----------------|-------|
| C-4LC/4LC-33 | 10 м |
| C-4LC/4LC-66 | 20 м |
| C-4LC/4LC-99 | 30 м |
| C-4LC/4LC-164 | 50 м |
| C-4LC/4LC-200 | 60 м |
| C-4LC/4LC-328 | 100 м |
| C-4LC/4LC-656 | 200 м |
| C-4LC/4LC-984 | 300 м |
| C-4LC/4LC-1640 | 500 м |

ОПТОВОЛОКОННЫЙ, OM3, РАЗЪЕМЫ 2LC

Вилка-вилка



| | |
|-----------------|-------|
| CLS-2LC/OM3-33 | 10 м |
| CLS-2LC/OM3-66 | 20 м |
| CLS-2LC/OM3-98 | 30 м |
| CLS-2LC/OM3-164 | 50 м |
| CLS-2LC/OM3-246 | 75 м |
| CLS-2LC/OM3-328 | 100 м |
| CLS-2LC/OM3-558 | 170 м |
| CLS-2LC/OM3-656 | 200 м |

ОПТОВОЛОКОННЫЙ, OM4, РАЗЪЕМЫ SC

Вилка-вилка



| | |
|-----------------|-------|
| C-SC/SC/OM4-33 | 10 м |
| C-SC/SC/OM4-66 | 20 м |
| C-SC/SC/OM4-98 | 30 м |
| C-SC/SC/OM4-164 | 50 м |
| C-SC/SC/OM4-246 | 75 м |
| C-SC/SC/OM4-328 | 100 м |
| C-SC/SC/OM4-558 | 170 м |
| C-SC/SC/OM4-656 | 200 м |
| C-SC/SC/OM4-820 | 250 м |

U/FTP CAT6

U/FTP CAT6 C RJ-45

Вилка-вилка



| | |
|--------------|--------|
| C-UNIKat-2 | 0,6 м |
| C-UNIKat-3 | 0,9 м |
| C-UNIKat-6 | 1,8 м |
| C-UNIKat-10 | 3,0 м |
| C-UNIKat-15 | 4,6 м |
| C-UNIKat-25 | 7,6 м |
| C-UNIKat-35 | 10,6 м |
| C-UNIKat-50 | 15,2 м |
| C-UNIKat-75 | 22,9 м |
| C-UNIKat-100 | 30,5 м |
| C-UNIKat-125 | 38,1 м |
| C-UNIKat-150 | 45,7 м |
| C-UNIKat-200 | 60 м |

DISPLAYPORT

DISPLAYPORT

Вилка-вилка



| | |
|---------|--------|
| C-DP-3 | 0,9 м |
| C-DP-6 | 1,8 м |
| C-DP-10 | 3,0 м |
| C-DP-15 | 4,6 м |
| C-DP-25 | 7,6 м |
| C-DP-35 | 10,6 м |
| C-DP-50 | 15,2 м |

DISPLAY PORT С ПОДДЕРЖКОЙ 8K

Вилка-вилка



| | |
|----------|-------|
| C-DPU-3 | 0,9 м |
| C-DPU-6 | 1,8 м |
| C-DPU-10 | 3,0 м |

DISPLAYPORT

DISPLAYPORT ГИБКИЙ

Вилка-вилка



| | |
|----------------|-------|
| C-MDPM/MDPM-1 | 0,3 м |
| C-MDPM/MDPM-2 | 0,6 м |
| C-MDPM/MDPM-3 | 0,9 м |
| C-MDPM/MDPM-6 | 1,8 м |
| C-MDPM/MDPM-10 | 3,0 м |
| C-MDPM/MDPM-15 | 4,6 м |
| C-MDPM/MDPM-25 | 7,6 м |

MINI DISPLAYPORT — DISPLAYPORT

Вилка-вилка



| | |
|-------------|-------|
| C-MDP/DPM-3 | 0,9 м |
| C-MDP/DPM-6 | 1,8 м |

DISPLAYPORT — HDMI

Вилка-вилка



| | |
|-------------|-------|
| C-DPM/HM-3 | 0,9 м |
| C-DPM/HM-6 | 1,8 м |
| C-DPM/HM-10 | 3,0 м |
| C-DPM/HM-15 | 4,6 м |

DISPLAYPORT

DISPLAYPORT — HDMI 4K

Вилка-вилка



| | |
|-----------------|-------|
| C-DPM/HM/UHD-3 | 0,9 м |
| C-DPM/HM/UHD-6 | 1,8 м |
| C-DPM/HM/UHD-10 | 3,0 м |

ГИБРИДНЫЙ DISPLAYPORT С ПОДДЕРЖКОЙ 8K

Вилка-вилка



| | |
|------------------|---------|
| CLS-AOCDP/UF-33 | 10,0 м |
| CLS-AOCDP/UF-50 | 15,2 м |
| CLS-AOCDP/UF-66 | 20,0 м |
| CLS-AOCDP/UF-98 | 30,0 м |
| CLS-AOCDP/UF-131 | 40,0 м |
| CLS-AOCDP/UF-164 | 50,0 м |
| CLS-AOCDP/UF-197 | 60,0 м |
| CLS-AOCDP/UF-230 | 70,0 м |
| CLS-AOCDP/UF-262 | 80,0 м |
| CLS-AOCDP/UF-295 | 90,0 м |
| CLS-AOCDP/UF-328 | 100,0 м |

ГИБРИДНЫЙ DISPLAYPORT С ПОДДЕРЖКОЙ 8K

Вилка-вилка



| | |
|----------------------|---------|
| CRS-PlugNView-DP-33 | 10,0 м |
| CRS-PlugNView-DP-50 | 15,2 м |
| CRS-PlugNView-DP-66 | 20,0 м |
| CRS-PlugNView-DP-98 | 30,0 м |
| CRS-PlugNView-DP-131 | 40,0 м |
| CRS-PlugNView-DP-164 | 50,0 м |
| CRS-PlugNView-DP-197 | 60,0 м |
| CRS-PlugNView-DP-230 | 70,0 м |
| CRS-PlugNView-DP-262 | 80,0 м |
| CRS-PlugNView-DP-295 | 90,0 м |
| CRS-PlugNView-DP-328 | 100,0 м |

КАБЕЛИ В СБОРЕ

DISPLAYPORT

MINI DISPLAYPORT — HDMI 4K

Вилка-вилка



| | |
|-----------------|-------|
| C-MDP/HM/UHD-3 | 0,9 м |
| C-MDP/HM/UHD-6 | 1,8 м |
| C-MDP/HM/UHD-10 | 3,0 м |

MINI DISPLAYPORT — HDMI

Вилка-вилка



| | |
|-------------|-------|
| C-MDP/HM-15 | 4,6 м |
| C-MDP/HM-25 | 7,6 м |

ИК

С ИК ИЗЛУЧАТЕЛЯМИ



| | |
|-------------------------|-------|
| C-A35M/IRE-10 (1 изл.) | 3,0 м |
| C-A35M/2IRE-10 (2 изл.) | 3,0 м |

УДЛИНИТЕЛЬ ДЛЯ ИК

Вилка-розетка



| | |
|----------------|--------|
| C-A35M/A35F-50 | 15,2 м |
| C-A35M/A35F-65 | 19,8 м |

С ИК ПРИЕМНИКОМ



| | |
|----------------|--------|
| C-A35M/IRRN-3 | 0,9 м |
| C-A35M/IRRN-50 | 15,2 м |
| C-A35M/IRRW | 0,9 м |

USB 2.0

USB-A 2.0

Вилка-вилка



| | |
|-------------|-------|
| C-USB/AA-3 | 0,9 м |
| C-USB/AA-6 | 1,8 м |
| C-USB/AA-10 | 3,0 м |
| C-USB/AA-15 | 4,6 м |

USB-A 2.0

Вилка-розетка



| | |
|--------------|-------|
| C-USB/AAE-1 | 0,3 м |
| C-USB/AAE-3 | 0,9 м |
| C-USB/AAE-6 | 1,8 м |
| C-USB/AAE-10 | 3,0 м |
| C-USB/AAE-15 | 4,6 м |

USB-A 2.0 — USB-B

Вилка-вилка



| | |
|-------------|-------|
| C-USB/AB-3 | 0,9 м |
| C-USB/AB-6 | 1,8 м |
| C-USB/AB-10 | 3,0 м |
| C-USB/AB-15 | 4,6 м |

USB-A 2.0 — MINI-USB-B

Вилка-вилка



| | |
|----------------|-------|
| C-USB/Mini5-3 | 0,9 м |
| C-USB/Mini5-6 | 1,8 м |
| C-USB/Mini5-10 | 3,0 м |
| C-USB/Mini5-15 | 4,6 м |

USB 2.0

USB-A 2.0 — MICRO-USB-B

Вилка-вилка



| | |
|-----------------|-------|
| C-USB/MicroB-3 | 0,9 м |
| C-USB/MicroB-6 | 1,8 м |
| C-USB/MicroB-10 | 3,0 м |
| C-USB/MicroB-15 | 4,6 м |

АКТИВНЫЙ УДЛИНИТЕЛЬ USB 2.0

Вилка-розетка



| | |
|---------------|--------|
| CA-UAM/UAF-15 | 4,6 м |
| CA-UAM/UAF-25 | 7,6 м |
| CA-UAM/UAF-35 | 10,6 м |
| CA-UAM/UAF-50 | 15,2 м |
| CA-UAM/UAF-65 | 19,5 м |

USB 2.0 LIGHTNING

Вилка-вилка



| | |
|---------------|-------|
| C-UA/LTN/BK-3 | 0,9 м |
| C-UA/LTN/BK-6 | 1,8 м |
| C-UA/LTN/WH-3 | 0,9 м |
| C-UA/LTN/WH-6 | 1,8 м |

USB 3.0

USB-A 3.0

Вилка-вилка



| | |
|-------------|-------|
| C-USB3/AA-3 | 0,9 м |
| C-USB3/AA-6 | 1,8 м |

КАБЕЛИ В СБОРЕ

USB 3.0

USB-A 3.0

Вилка-розетка



| | |
|--------------|-------|
| C-USB3/AEE-3 | 0,9 м |
| C-USB3/AEE-6 | 1,8 м |

USB-A 3.0 — USB-B

Вилка-вилка



| | |
|-------------|-------|
| C-USB3/AB-3 | 0,9 м |
| C-USB3/AB-6 | 1,8 м |

USB-A 3.0 — MICRO-USB-B

Вилка-вилка



| | |
|-----------------|-------|
| C-USB3/MicroB-3 | 0,9 м |
| C-USB3/MicroB-6 | 1,8 м |

USB-A 3.0

Вилка-розетка



| | |
|----------------|--------|
| CA-USB3/AEE-10 | 3,0 м |
| CA-USB3/AEE-15 | 4,6 м |
| CA-USB3/AEE-25 | 7,6 м |
| CA-USB3/AEE-35 | 10,6 м |
| CA-USB3/AEE-50 | 15,2 м |

USB 3.1

USB-C 3.1

Вилка-вилка



| | |
|--------------|-------|
| C-USB31/CC-3 | 0,9 м |
| C-USB/CC-6 | 1,8 м |
| C-USB/CC-10 | 3,0 м |

USB-C 3.1 — USB-A

Вилка-вилка



| | |
|--------------|-------|
| C-USB31/CA-3 | 0,9 м |
| C-USB/CA-6 | 1,8 м |
| C-USB/CA-10 | 3,0 м |

USB-C 3.1 — USB-B

Вилка-вилка



| | |
|--------------|-------|
| C-USB31/CB-3 | 0,9 м |
| C-USB/CB-6 | 1,8 м |
| C-USB/CB-10 | 3,0 м |

USB-C 3.1 — MICRO-USB-B

Вилка-вилка



| | |
|-------------------|-------|
| C-USB31/CMicroB-3 | 0,9 м |
| C-USB/CMicroB-3 | 1,8 м |
| C-USB/CMicroB-6 | 3,0 м |

USB 3.1

USB-C 3.1, АКТИВНЫЙ ГИБРИДНЫЙ

Вилка-вилка



| | |
|------------------|--------|
| CLS-AOCU31/CC-10 | 3,0 м |
| CLS-AOCU31/CC-15 | 4,6 м |
| CLS-AOCU31/CC-25 | 7,6 м |
| CLS-AOCU31/CC-35 | 10,6 м |
| CLS-AOCU31/CC-50 | 15,2 м |

CA-USB31/CCE

Вилка-розетка



| | |
|-----------------|-------|
| CA-USB31/CCE-10 | 3,0 м |
| CA-USB31/CCE-15 | 4,6 м |

CA-USB31/CAE

Вилка-розетка



| | |
|-----------------|-------|
| CA-USB31/CAE-10 | 3,0 м |
| CA-USB31/CAE-15 | 4,6 м |

USB C — HDMI

Вилка-вилка



| | |
|----------------|--------|
| CLS-AOCU/CH-15 | 4,6 м |
| CLS-AOCU/CH-33 | 10,0 м |
| CLS-AOCU/CH-50 | 15,2 м |
| CLS-AOCU/CH-66 | 20,0 м |
| CLS-AOCU/CH-98 | 30,0 м |

USB 3.1

CA-USB31/CC

Вилка-вилка



| | |
|----------------|-------|
| CA-USB31/CC-10 | 3,0 м |
| CA-USB31/CC-15 | 4,6 м |

RS-232

RS-232 D-SUB

Вилка-розетка



| | |
|--------------|--------|
| C-D9M/D9F-3 | 0,9 м |
| C-D9M/D9F-6 | 1,8 м |
| C-D9M/D9F-10 | 3,0 м |
| C-D9M/D9F-15 | 4,6 м |
| C-D9M/D9F-25 | 7,6 м |
| C-D9M/D9F-35 | 10,6 м |
| C-D9M/D9F-50 | 15,2 м |

RS-232 D-SUB ДЛЯ УСТАНОВЩИКОВ

Розетка-луженые провода



| | |
|---------------|--------|
| C-D9F/OPEN-3 | 0,9 м |
| C-D9F/OPEN-6 | 1,8 м |
| C-D9F/OPEN-10 | 3,0 м |
| C-D9F/OPEN-15 | 4,6 м |
| C-D9F/OPEN-25 | 7,6 м |
| C-D9F/OPEN-35 | 10,6 м |
| C-D9F/OPEN-50 | 15,2 м |










ПЕРЕХОДНОЙ КАБЕЛЬ RS-232 D-SUB

RS-232 D-Sub-трехконтактная колодка



| | |
|---------------|-------|
| C-D9F/3PM-0.6 | 0,2 м |
|---------------|-------|

КАБЕЛИ В БУХТАХ

| | БУХТА 100 м | БУХТА 300 м | ИНЫЕ БУХТЫ | ОПИСАНИЕ | ВНЕШНИЙ ДИАМЕТР, мм | ВНЕШНЯЯ ОБОЛОЧКА | ОБЩИЙ ЭКРАН | ПАРАМЕТРЫ ПРОВОДНИКОВ | | | | | | | | ЗАТУХАНИЕ (на 30 м), дБ | | | | | | | | | | | | | |
|--|-------------|-------------|-----------------|---|---------------------|------------------|-------------|-----------------------|-------|----------|------------------------|---------------------|------------------------|----------------------------------|--|-------------------------|----------|----------|-----------|-----------|------------|------------|------------|------------|------------|------------|------------|-------------|---|
| | | | | | | | | ПРОВОДНИК, AWG | ЭКРАН | ИЗОЛЯЦИЯ | ДИАМЕТР В ИЗОЛЯЦИИ, мм | МАТЕРИАЛ ПРОВОДНИКА | ТОЛЩИНА ПРОВОДНИКА, мм | СКОРОСТЬ РАСПРОСТРАНЕНИЯ СИГНАЛА | ПОГОННОЕ СОПРОТИВЛЕНИЕ ПРОВОДНИКА, Ом/км | ПОГОННАЯ ЕМКОСТЬ, пФ/м | на 1 МГц | на 5 МГц | на 10 МГц | на 50 МГц | на 100 МГц | на 155 МГц | на 180 МГц | на 200 МГц | на 350 МГц | на 400 МГц | на 750 МГц | на 1000 МГц | |
|  | • | • | | Для видео, тип RG-6 | 6,95 | Серый ПВХ | - | 18 | ФА | ВП | 4,57 | ЧМ | 1,02 | 82% | 21,8 | 53,1 | 0,3 | 0,6 | 0,8 | 1,6 | 2,0 | - | 2,8 | - | - | 4,4 | 5,7 | 6,7 | |
|  | | | 152 м 305 м | Для видео 3G-SDI | - | Белый ПВХ | - | 18 | ФО | ВП | - | ЧМ | 1,02 | - | - | 53,1 | 0,28 | - | 0,77 | 1,53 | 1,98 | - | - | 2,73 | - | 3,9 | - | 6,35 | |
|  | • | • | | 5 мини-коаксиальный | 9,2 | Серый ПВХ | - | 28 | ФО | ВП | 1,6 | ЛМ | 0,38 | 78% | 237 | 60 | 0,6 | 1,4 | 2,1 | 4,7 | 6,8 | - | 9,2 | - | - | 14,2 | 20,1 | 23,8 | |
|  | • | | | 3 мини-коакс. + 2 экран. пары + 7 проводников, двойн. экран | 10,0 | Серый ПВХ | ФО | 26 | ФО | ВП | 1,95 | ЛМ | 0,48 | - | 148 | 57 | 0,5 | 1,3 | 1,9 | 4,0 | 5,7 | - | 8,0 | - | - | - | 14,0 | - | |
|  | | • | | Моно балансный | 5,4 | Серый ПВХ | Ф | 20 | Ф | - | 1,8 | ЛМ | 0,91 | - | 34,6 | 89 | - | - | - | - | - | - | - | - | - | - | - | - | - |
|  | | • | | Сtereo балансный | 5,6 | Серый ПВХ | Ф | 20 | Ф | - | 1,8 | ЛМ | 0,91 | - | 34,6 | 89 | - | - | - | - | - | - | - | - | - | - | - | - | - |
|  | | • | | Для акустических систем | 5,2 | Белый ПВХ | - | 16 | - | - | 2,0 | ЛМ | 1,48 | - | 13,7 | - | - | - | - | - | - | - | - | - | - | - | - | - | - |
|  | | • | | Спец. витая пара для видео (Low Skew) | 5,5 | Зеленый ПВХ | - | 24 | - | - | - | ЛМ | 0,51 | - | 100 | - | 0,6 | 1,4 | 2,0 | - | 6,7 | 8,5 | - | 9,7 | 13,6 | - | - | - | - |
|  | • | | 305 м, 500 м | Экранированная витая пара Cat6A U/FTP | 7,2 | Голубой ПВХ | - | 23 | Ф | - | 1,33 | ЧМ | 0,56 | - | 79,8 | 42 | - | - | - | - | - | - | - | - | - | - | - | - | - |

РАЗЪЕМЫ И АКСЕССУАРЫ

RG-6



CC-BNC-6

Разъемы BNC компрессионные для коаксиального кабеля RG-6 (BC-1X)



CC-F6

Разъемы «F» компрессионные для коаксиального кабеля RG-6 (BC-1X)

RG-59



CC-BNC-59

Разъемы BNC компрессионные для коаксиального кабеля RG-59 (BC-1x59)

RG-179



CC-BNC-22

Разъемы BNC компрессионные для коаксиального кабеля 22AWG

RG-6



CCR-BNC-6

Разъемы BNC обжимные для коаксиального кабеля 18AWG (RG-6) (BC-1X)

RG-59



CCR-BNC-59

Разъемы BNC обжимные для кабеля 20AWG (RG-59) (BC-1X59)

RJ-45



CON-RJ45

CON-RJ45-2 Разъемы RJ-45 для экранированной витой пары CAT6, калибр проводника 23 и 24AWG, диаметр изоляции жил до 1,5 мм



CB

Цветные пластмассовые колпачки для разъемов RJ-45. Поставляются комплектами по 10 штук одного цвета.
CB-BLACK черные
CB-LBLUE голубые
CB-GRAY серые
CB-GREEN зеленые
CB-PURPLE фиолетовые



CON-FIELD

Экранированный разъем RJ-45



CON-FIELD-360

Экранированный разъем RJ-45 с возможностью вращения на 360 градусов

VGA



CON-HD15/H

Корпус VGA разъема, металл HD15 для пайки, 10 мм



CON-HD15/BM

Разъем HD-15M для пайки (папа)



CON-HD15/BF

Разъем HD-15F для пайки (мама)



CON-HD15/G

Набор резиновых уплотнителей, для 5-ти разных диаметров кабеля



CRC

Цветные кольца для маркировки компрессионных разъемов
CRC-Red Красные
CRC-Green Зеленые
CRC-Blue Синие
CRC-Yellow Желтые
CRC-White Белые
CRC-Black Черные

ИНСТРУМЕНТЫ



TL-B/CRIMP

Инструмент для обжима разъемов



TL-STRIP

Инструмент для снятия изоляции с кабеля RG-59/6/RGB



TL-STRIP/C

Сменный картридж для RGB STRIPPER

ПЕРЕХОДНИКИ

K-SPIDER

Мультиформатный переходник HDMI, DisplayPort, mini DisplayPort или USB Type-C в HDMI

- Максимальное разрешение видеосигнала: 4K@60 Гц
- Подключение Plug and Play
- Длина выходного кабеля 3 м



KDOCK-3

Переходник USB 3.1 тип C вилка на HDMI розетку, DisplayPort розетку, Ethernet розетку, разъемы для карт SD, 2xUSB 3.0 розетку и розетку USB 3.1 Type-C для зарядки мобильных устройств

ПЕРЕХОДНИКИ KDOCK

KDOCK-1

Переходник USB 3.1 тип С вилка на HDMI розетку, USB 3.0 розетку и розетку USB 3.1 Type-C для зарядки мобильных устройств



- Максимальное разрешение на выходе HDMI: 4K@30 Гц
- Поддержка USB 3.0
- Порт USB-C для зарядки мобильных устройств

KDOCK-3

Переходник USB 3.1 тип С вилка на HDMI розетку, DisplayPort розетку, Ethernet розетку, разъемы для карт SD, 2xUSB 3.0 розетку и розетку USB 3.1 Type-C для зарядки мобильных устройств



- Максимальное разрешение на выходе HDMI: 4K@30 Гц
- Максимальное разрешение на выходе DisplayPort: 4K@30 Гц
- Поддержка USB 3.0
- Порт Ethernet
- Порт USB-C для зарядки мобильных устройств
- Слот для SD-карт

KDOCK-2

Переходник USB 3.1 тип С вилка на HDMI розетку, Ethernet розетку, разъемы для карт SD, 2xUSB 3.0 розетку и розетку USB 3.1 Type-C для зарядки мобильных устройств



- Максимальное разрешение на выходе HDMI: 4K@30 Гц
- Поддержка USB 3.0
- Порт Ethernet
- Порт USB-C для зарядки мобильных устройств
- Слот для SD-карт

KDOCK-4

Переходник USB 3.1 тип С вилка на HDMI розетку, VGA розетку, DisplayPort розетку, Ethernet розетку, Аудио розетку, разъемы для карт SD и MicroSD, 2xUSB 3.0 розетку, USB 2.0 розетку и розетку USB 3.1 Type-C для зарядки мобильных устройств



- Максимальное разрешение на выходе HDMI: 4K@30 Гц
- Максимальное разрешение на выходе DisplayPort: 4K@30 Гц
- Выход VGA
- Поддержка USB 3.0
- Порт Ethernet
- Порт USB-C для зарядки мобильных устройств
- Слоты SD и MicroSD

ПЕРЕХОДНИКИ

ПЕРЕХОДНИКИ ДЛЯ АНАЛОГОВЫХ СИГНАЛОВ



AD-BF/RM
BNC-розетка
на RCA-вилку
(золотое покрытие)



AD-BM/RF
BNC-вилка
на RCA-розетку



AD-BF/BF
BNC розетка-
розетка



AD-BM/75
BNC-розетка с
терминатором
75 Ом



AD-BM/2BFY
BNC-вилка на
Y-образный
разветвитель
с двумя BNC-
розетками



AD-BM/2BFT
BNC-вилка на
T-образный
разветвитель
с двумя BNC-
розетками



AD-RF/RF
RCA розетка-
розетка
(золотое покрытие)



AD-GF/GF
VGA (HD15)
розетка-розетка



AD-GM/GM
VGA (HD15)
вилка-вилка



AD-GM/GF/RA
VGA (HD15) вилка-
розетка (угловой)



AD-D9M/D9M
D9 вилка-вилка



AD-D9F/D9F
D9 розетка-розетка



AD-A35M/2RF
3,5-мм
стереофонический
штекер на разветвитель
с двумя RCA-розетками

ПЕРЕХОДНИКИ ДЛЯ ЦИФРОВЫХ СИГНАЛОВ



AD-DM/HF
DVI-вилка
на HDMI-розетку



AD-DF/HM
DVI-розетка
на HDMI-вилку



AD-DM/GF
DVI-I-вилка
на VGA-розетку



AD-HF/HF
HDMI-розетка на
HDMI-розетку



AD-HF/HF/RA
HDMI-розетка
на HDMI-розетку
(угловой)



AD-HF/HF/RA-FLAT
HDMI-розетка на HDMI
розетку (плоский
угловой)



AD-HF/HM/RA
HDMI-розетка на
HDMI-вилку (угловой)



AD-DF/DM/RA
DVI-розетка на DVI
вилку (угловой)



AD-DF/DF/RA
DVI-розетка на DVI
розетку (угловой)



AD-DF/DF/RA-FLAT
DVI-розетка на DVI
розетку (плоский
угловой)



ADC-DM/HF
DVI-вилка
на HDMI-розетку,
длина 30 см



ADC-DF/HM
DVI-розетка
на HDMI-вилку,
длина 30 см

AD-RING



AD-RING-1

Комплект переходников на общем кольце, включает переходники DisplayPort (вилка) на HDMI (розетка) 1080p; Mini DisplayPort (вилка) на HDMI (розетка) 1080p



AD-RING-2

Комплект переходников на общем кольце, включает переходники DisplayPort (вилка) на HDMI (розетка) 1080p; Mini DisplayPort (вилка) на HDMI (розетка) 1080p; Mini HDMI type-C (вилка) на HDMI (розетка) 1080p; Micro HDMI type-D (вилка) на HDMI 1080p(розетка)



AD-RING-3

Комплект переходников на общем кольце, включает переходники DisplayPort (вилка) на HDMI (розетка) 1080p; Mini DisplayPort (вилка) на HDMI (розетка) 1080p; Mini HDMI type-C (вилка) на HDMI (розетка) 1080p



AD-RING-4

Комплект переходников на общем кольце, включает переходники Mini DisplayPort (вилка) на HDMI (розетка) 4K60 (4:2:0); USB тип C (вилка) на HDMI (розетка) 4K60 (4:2:0)



AD-RING-5

Комплект переходников на общем кольце, включает переходники Mini DisplayPort (вилка) на HDMI (розетка) 4K60 (4:2:0); USB тип C (вилка) на HDMI (розетка) 4K60 (4:2:0); DisplayPort (вилка) на HDMI (розетка) 4K60 (4:2:0); Mini HDMI type-C (вилка) на HDMI (розетка) 4K60 (4:2:0)



AD-RING-6

Комплект переходников на общем кольце, включает переходники Mini DisplayPort (вилка) на HDMI (розетка) 4K60 (4:2:0); DisplayPort (вилка) на HDMI (розетка) 4K60 (4:2:0); USB тип C (вилка) на HDMI (розетка) 4K60 (4:2:0)



AD-RING-7

Комплект переходников на общем кольце, включает переходники USB тип C (вилка) на HDMI (розетка) 4K60 (4:2:0); Mini DisplayPort (вилка) на HDMI (розетка) 4K60 (4:4:4); DisplayPort (вилка) на HDMI (розетка) 1080p;



AD-RING-8

Комплект переходников на общем кольце, включает переходники USB тип C (вилка) на HDMI (розетка) 4K60 (4:2:0); Mini DisplayPort (вилка) на HDMI (розетка) 1080p



AD-RING-9

Комплект переходников на общем кольце, включает переходники DisplayPort (вилка) на HDMI (розетка) 4K60; Mini DisplayPort (вилка) на HDMI (розетка) 1080p; USB тип C (вилка) на HDMI (розетка) 4K60 (4:2:0)



AD-RING-CLAMP

Клипса для закрепления дополнительного адаптера на кольце AD-RING

ПЕРЕХОДНИКИ



ADC-DPM/DF
DisplayPort вилка на DVI розетку.
Для работы порт DisplayPort должен быть двухрежимным



AD-DPM/HF
DisplayPort вилка на HDMI розетку



ADC-DPM/HF
DisplayPort вилка на HDMI розетку.
Для работы порт DisplayPort должен быть двухрежимным



ADC-DPM/GF
DisplayPort вилка на VGA розетку.
Для работы порт DisplayPort должен быть двухрежимным



ADC-MDP/DF
Mini DisplayPort вилка на DVI розетку.
Для работы порт DisplayPort должен быть двухрежимным



ADC-MDP/HF
Mini DisplayPort вилка на HDMI розетку.
Для работы порт DisplayPort должен быть двухрежимным



ADC-MDP/GF
Mini DisplayPort вилка на VGA розетку.
Для работы порт DisplayPort должен быть двухрежимным



ADC-HM/DPF
HDMI вилка на DisplayPort розетку,
поддержка 4K



ADC-MDP/M1
Mini DisplayPort вилка на DVI, HDMI или VGA розетку



ADC-DPM/HF/UHD
Активный переходник DisplayPort на HDMI 4K



ADC-MDP/HF/UHD
Активный переходник Mini DisplayPort на HDMI 4K



ADC-HM/GF
Активный переходник HDMI вилка на VGA розетку



ADC-GM/HF
Активный переходник VGA вилка на HDMI розетку



ADC-DPM/MDPF
DisplayPort вилка на Mini DisplayPort розетку



ADC-MDP/DPF
Mini DisplayPort вилка на DisplayPort розетку



ADC-U31C/DPF
USB 3.1 тип C вилка на DisplayPort розетку



ADC-U31C/GF
USB 3.1 тип C вилка на VGA розетку



ADC-U31C/HF
USB 3.1 тип C вилка на HDMI розетку



ADC-U31C/M1
USB 3.1 тип C вилка на VGA розетку, USB 3.0 розетку и розетку USB 3.1 Type-C для зарядки мобильных устройств



ADC-U31C/M2
USB 3.1 тип C вилка на HDMI розетку, USB 3.0 розетку и розетку USB 3.1 Type-C для зарядки мобильных устройств



ADC-USB31/CAE
USB 3.1 тип C вилка на USB 3.0 розетку для передачи данных и зарядки мобильных устройств



AD-USB31/CAE
USB 3.1 тип C вилка на USB 3.0 розетку для передачи данных и зарядки мобильных устройств



C-USBC/DPM-6
Переходной кабель USB 3.1 тип C вилка на DisplayPort вилку, 1,8 м



C-USBC/GM-6
Переходной кабель USB 3.1 тип C вилка на VGA вилку, 1,8 м



C-USBC/HM
Переходной кабель USB 3.1 тип C вилка на HDMI вилку



AD-USB3/AC
Переходник USB 3.0 типа A вилка на USB 3.0 тип C розетку для передачи данных и зарядки мобильных устройств



AD-UCF/UCF
Переходник USB 3.1 тип C розетка - розетка



TBUS-1-KWC ● ●

Корпус модуля для подключения кабелей TBUS-1-KWC с беспроводным зарядным устройством в крышке

ВСТРАИВАЕМЫЕ ИНСТАЛЛЯЦИОННЫЕ РЕШЕНИЯ



■ **KWC-1(В/ВС)** ● ●

Встраиваемое беспроводное
зарядное устройство

НАСТОЛЬНЫЕ КАБЕЛЬНО-РАЗЪЕМНЫЕ СИСТЕМЫ

RTBUS-21XL

Модуль для подключения кабелей;
крышка с пневмолифтом



- 4 разъема: 15-контактный разъем HD, 3,5-мм аудиорозетка, разъем HDMI и Ethernet
- Пневматический механизм – крышка легко открывается/закрывается всего одним движением руки
- Диаметр выреза в столе 11,1 см

ПОСТАВЛЯЕТСЯ В ОДНОМ ЦВЕТЕ: ●

⚠ Розетки и кабели питания приобретаются отдельно от модулей (стр. 19)

RTBUS-27XL

Модуль для подключения кабелей;
крышка с пневмолифтом



- Пневматический механизм – крышка легко открывается/закрывается всего одним движением руки
- Диаметр выреза под установку 111-114 мм
- Розетка питания и два отверстия под кабели
- Варианты исполнения: черный и серебристый

ПОСТАВЛЯЕТСЯ В ДВУХ ЦВЕТАХ: ● ●

⚠ Розетки и кабели питания приобретаются отдельно от модулей (стр. 19)

RTBUS-25XL

Модуль для подключения кабелей;
крышка с пневмолифтом



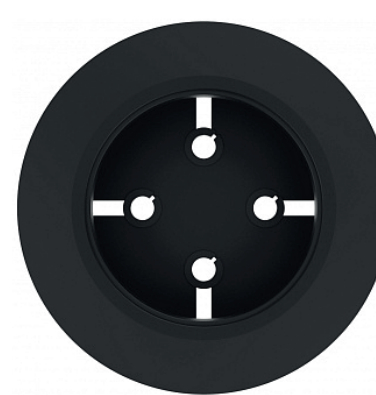
- 5 разъемов: VGA, USB, Аудио, HDMI и Ethernet
- Пневматический механизм – крышка легко открывается/закрывается всего одним движением руки
- Диаметр выреза в столе 11,1 см

ПОСТАВЛЯЕТСЯ В ОДНОМ ЦВЕТЕ: ●

⚠ Розетки и кабели питания приобретаются отдельно от модулей (стр. 19)

RTBUS-4C

Модуль для подключения кабелей



- Эластичные муфты в местах ввода кабеля с диаметром отверстия не менее 9 мм
- Четыре проходных отверстия под кабели диаметром до 8 мм
- Варианты исполнения: черный и серебристый
- Верхняя часть из анодированного алюминия с пескоструйной обработкой

ПОСТАВЛЯЕТСЯ В ДВУХ ЦВЕТАХ: ● ●

НАСТОЛЬНЫЕ КАБЕЛЬНО-РАЗЪЕМНЫЕ СИСТЕМЫ

TVBUS-201XL

Модуль для подключения кабелей;
крышка с пневмолифтом



ПОСТАВЛЯЕТСЯ В ДВУХ ЦВЕТАХ: ● ●

- Пневматический механизм – крышка легко открывается/закрывается всего одним движением руки
- 4 стандартных входа – 15-контактный HD, HDMI, 3,5-мм аудиорозетка и Ethernet
- Вырез в столе 13,3 x 12 см
- Максимальная толщина столешницы 7,6 см
- Длина переходных кабелей, вмонтированных в изделие - 15 см
- В комплекте: фиксаторы, установочный шаблон

⚠ Розетки и кабели питания приобретаются отдельно от модулей

TVBUS-203XL

Модуль для подключения кабелей;
крышка с пневмолифтом



ПОСТАВЛЯЕТСЯ В ДВУХ ЦВЕТАХ: ● ●

- Корпус модульной системы
- 5 слотов для широкого ассортимента модулей-вставок
- Пневматический механизм – крышка легко открывается/закрывается всего одним движением руки
- Вырез в столе 21,2 x 12,2 см
- Максимальная толщина столешницы 7,6 см
- В комплекте: фиксаторы, установочный шаблон

⚠ Розетки и кабели питания приобретаются отдельно от модулей
Ассортимент модулей-вставок представлен на стр. 26

РОЗЕТКИ



TS-201DE

Одинарная европейская сетевая розетка с предохранителем (~110-240 В, до 5 А)



TS-201U

Одинарная универсальная сетевая розетка с предохранителем (~110-240 В, до 5 А)

НАСТОЛЬНЫЕ КАБЕЛЬНО-РАЗЪЕМНЫЕ СИСТЕМЫ

TBUS-1AXL / TBUS-1N / TBUS-1-KWC

Модуль для подключения кабелей с откидной крышкой / с убирающейся крышкой



TBUS-1N



TBUS-1-KWC



- **Модульная конструкция** — все необходимые рамки, розетки, кабели и модульные вставки приобретаются отдельно, что позволяет создать нужную конфигурацию под конкретную задачу
- Регулируемая глубина установки рамки с разъемами
- Вырез в столе 15,2 x 19,1 см (TBUS-1AXL)
- Вырез в столе 17,3 x 19,5 см (TBUS-1N)
- Максимальная толщина столешницы 7,6 см
- В комплекте: фиксаторы, установочный шаблон

Модель TBUS-1-KWC имеет дополнительную функцию в виде беспроводного зарядного устройства в крышке

ПОСТАВЛЯЕТСЯ В ДВУХ ЦВЕТАХ: ● ●

⚠ Рамки, розетки, кабель питания и модули-вставки приобретаются отдельно от модулей. Ассортимент представлен на стр. 25-26

РАМКИ ДЛЯ TBUS-1

T1AF-16

Рамка для монтажа:

- 1 сетевой розетки
- 6 модулей-вставок (заглушки в комплекте)



T1AF-26

Рамка для монтажа:

- 2 сетевых розеток
- 6 модулей-вставок (заглушки в комплекте)



T1AF-44

Рамка для монтажа:

- 4 сетевых розеток
- 4 модулей-вставок (заглушки в комплекте)



T1AF-1T3

Рамка для монтажа:

- 1 сетевой розетки
- 3 приборов в корпусе TOOLS



T1AF-14L

Рамка для монтажа:

- 1 сетевой розетки прибора SI-1VGA или RC-3TB
- 4 модулей-вставок
- (в комплекте 2 заглушки + 2 заглушки с отверстием)



T1AF-14T

Рамка для монтажа:

- 1 сетевой розетки
- 1 прибора в корпусе TOOLS
- 4 модулей-вставок (в комплекте 2 заглушки + 2 заглушки с отверстием)



T-TBLANK

Заглушка в слот вместо одного прибора в корпусе TOOLS



НАСТОЛЬНЫЕ КАБЕЛЬНО-РАЗЪЕМНЫЕ СИСТЕМЫ

TBUS-20XL(WAVES)

Корпус модуля для подключения и укладки кабелей



Показано в сборе с рамкой и розеткой



- **Модульная конструкция** — все необходимые рамки, розетки, кабели и модульные вставки приобретаются отдельно, что позволяет создать нужную конфигурацию под конкретную задачу
- Крышки открываются и фиксируются под любым углом
- Волнообразные выступы на крышках позволяют вывести подключенные кабели на стол даже при закрытых крышках
- Крепится к столешнице всего 2 винтами
- Вырез в столе 23 x 22 см
- Верхняя панель 25,52 x 29 см
- Высота корпуса 13,2 см
- Металлический шаблон для изготовления отверстия

ПОСТАВЛЯЕТСЯ В ОДНОМ ЦВЕТЕ: ●

⚠ Рамки, розетки, кабель питания и модули-вставки приобретаются отдельно от модулей. Ассортимент представлен на стр. 25-26

РАМКИ ДЛЯ TBUS-20XL

T20F-64

Рамка, содержащая:

- 6 сетевых розеток
- 4 модулей-вставок (заглушки в комплекте)



НАСТОЛЬНЫЕ КАБЕЛЬНО-РАЗЪЕМНЫЕ СИСТЕМЫ

ТВBUS-3XL

Модуль для подключения кабелей с откидной крышкой



Показано в сборе с рамкой и розеткой



- **Модульная конструкция** — все необходимые рамки, розетки, кабели и модульные вставки приобретаются отдельно, что позволяет создать нужную конфигурацию под конкретную задачу
- Регулируемая глубина установки рамки с разъемами
- Вырез в столе 15,8 x 12,3 см
- Максимальная толщина столешницы 7,6 см
- Верхняя панель: 17,6 x 14,04 см
- Корпус: 13,6 x 10,2 x 13 см (ш, г, в)
- В комплекте: фиксаторы, установочный шаблон

ПОСТАВЛЯЕТСЯ В ДВУХ ЦВЕТАХ: ● ●

⚠ Рамки, розетки, кабель питания и модули-вставки приобретаются отдельно от модулей. Ассортимент представлен на стр. 25-26

РАМКИ ДЛЯ TVBUS-3XL

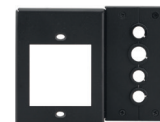
ТЗФ-1S (стандартная) Рамка, содержащая:

- отверстие под 1 сетевую розетку
- 1 разъем USB
- 1 разъем VGA
- 1 разъем RJ-45
- 1 аудиорозетку 3,5-мм



ТЗФ-1C Рамка для монтажа:

- 1 сетевой розетки
- 4 кабелей, для которых предусмотрены проходные отверстия



ТЗФ-13 Рамка для монтажа:

- 1 сетевой розетки
- 3 модулей-вставок (заглушки в комплекте)



ТВBUS-5XL

Модуль для подключения кабелей с убирающейся крышкой



Показано в сборе с рамкой и розеткой



- **Модульная конструкция** — все необходимые рамки, розетки, кабели и модульные вставки приобретаются отдельно, что позволяет создать нужную конфигурацию под конкретную задачу
- Регулируемая глубина установки рамки с разъемами
- Вырез в столе 15,8 x 12,3 см
- Максимальная толщина столешницы 7,6 см
- Верхняя панель: 17,6 x 14,04 см
- Корпус: 13,6 x 10,2 x 13 см (ш, г, в)
- В комплекте: фиксаторы, установочный шаблон

ПОСТАВЛЯЕТСЯ В ДВУХ ЦВЕТАХ: ● ●

⚠ Рамки, розетки, кабель питания и модули-вставки приобретаются отдельно от модулей. Ассортимент представлен на стр. 25-26

РАМКИ ДЛЯ TVBUS-5XL

Т5F-1S (стандартная) Рамка, содержащая:

- отверстие под 1 сетевую розетку
- 1 разъем USB
- 1 разъем VGA
- 1 разъем RJ-45
- 1 аудиорозетку 3,5-мм



Т5F-13 Рамка для монтажа:

- 1 сетевой розетки
- 3 модулей-вставок (заглушки в комплекте)



НАСТОЛЬНЫЕ КАБЕЛЬНО-РАЗЪЕМНЫЕ СИСТЕМЫ

TBUS-4XL

Модуль для подключения кабелей с откидной крышкой



Показано в сборе с рамкой и розеткой



- **Модульная конструкция** — все необходимые рамки, розетки, кабели и модульные вставки приобретаются отдельно, что позволяет создать нужную конфигурацию под конкретную задачу
- Регулируемая глубина установки рамки с разъемами
- Вырез в столе 22,5 x 12,3 см
- Максимальная толщина столешницы 7,6 см
- Верхняя панель: 24,3 x 14,04 см
- Корпус: 20,3 x 10,2 x 13 см (ш, г, в)
- В комплекте: фиксаторы, установочный шаблон

ПОСТАВЛЯЕТСЯ В ДВУХ ЦВЕТАХ: ● ●

⚠ Рамки, розетки, кабель питания и модули-вставки приобретаются отдельно от модулей. Ассортимент представлен на стр. 26

РАМКИ ДЛЯ TBUS-4XL

T4F-2S (стандартная) Рамка, содержащая:

- отверстия под 2 сетевых розетки
- 2 разъема USB
- 2 разъема VGA
- 2 разъема RJ-45
- 2 аудиорозетки 3,5-мм



T4F-23 Рамка для монтажа:

- 2 сетевых розеток
- 3 модулей-вставок (заглушки в комплекте)



TBUS-6XL

Модуль для подключения кабелей с убирающейся крышкой



Показано в сборе с рамкой и розеткой



- **Модульная конструкция** — все необходимые рамки, розетки, кабели и модульные вставки приобретаются отдельно, что позволяет создать нужную конфигурацию под конкретную задачу
- Регулируемая глубина установки рамки с разъемами
- Вырез в столе 22,5 x 12,3 см
- Максимальная толщина столешницы 7,6 см
- Верхняя панель: 24,3 x 14,04 см
- Корпус: 20,3 x 10,2 x 13 см (ш, г, в)
- В комплекте: фиксаторы, установочный шаблон

ПОСТАВЛЯЕТСЯ В ДВУХ ЦВЕТАХ: ● ●

⚠ Рамки, розетки, кабель питания и модули-вставки приобретаются отдельно от модулей. Ассортимент представлен на стр. 26

РАМКИ ДЛЯ TBUS-6XL

T6F-2S (стандартная) Рамка, содержащая:

- отверстия под 2 сетевых розетки
- 2 разъема USB
- 2 разъема VGA
- 2 разъема RJ-45
- 2 аудиорозетки 3,5-мм



T6F-23 Рамка для монтажа:

- 2 сетевых розеток
- 3 модулей-вставок (заглушки в комплекте)



НАСТОЛЬНЫЕ КАБЕЛЬНО-РАЗЪЕМНЫЕ СИСТЕМЫ

TVBUS-10XL

Модуль для подключения кабелей с убирающейся крышкой



Показано в сборе с рамкой и розеткой



- **Модульная конструкция** — все необходимые рамки, розетки, кабели и модульные вставки приобретаются отдельно, что позволяет создать нужную конфигурацию под конкретную задачу
- Регулируемая глубина установки рамки с разъемами
- Вырез в столе 24,5 x 15,4 см
- Максимальная толщина столешницы 7,6 см
- Верхняя панель: 17,2 x 26,1 см
- Корпус: 20,3 x 12,1 x 13 см (ш, г, в)
- В комплекте: фиксаторы, установочный шаблон

ПОСТАВЛЯЕТСЯ В ДВУХ ЦВЕТАХ: ● ●

⚠ Рамки, розетки, кабель питания и модули-вставки приобретаются отдельно от модулей. Ассортимент представлен на стр. 25-26

РАМКИ ДЛЯ TVBUS-10XL

T10F-22M

Рамка, содержащая:

- 2 сетевых розеток
- 2 модулей-вставок (в комплекте заглушка + заглушка с отверстием)
- приборов SID-X1N/SID-X2N/SID-X3N



T10F-33

Рамка для монтажа:

- 1+2 сетевых розеток
- 3 модулей-вставок (в комплекте 2 заглушки + заглушка с отверстием)



UTBUS-1XL

Модуль для подключения кабелей; коробка для монтажа под столешницей



- Корпус модульной системы, легко устанавливаемый на нижней поверхности деревянного стола или трибуны
- Место для установки сетевой розетки
- 6 слотов для широкого ассортимента модулей-вставок
- Требуется свободное пространство 25 x 13,7 см под столом

⚠ Рамки, розетки, кабель питания и модули-вставки приобретаются отдельно от модулей. Ассортимент представлен на стр. 25-26

UTBUS-2XL

Модуль для подключения кабелей; коробка для монтажа под столешницей



- Корпус модульной системы, легко устанавливаемый на нижней поверхности деревянного стола или трибуны
- Место для установки двойной сетевой розетки
- 6 слотов для широкого ассортимента модулей-вставок
- Требуется свободное пространство 32 x 13,7 см под столом

⚠ Рамки, розетки, кабель питания и модули-вставки приобретаются отдельно от модулей. Ассортимент представлен на стр. 25-26

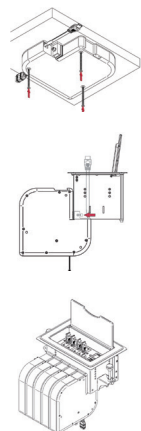
НАСТОЛЬНЫЕ КАБЕЛЬНО-РАЗЪЕМНЫЕ СИСТЕМЫ

KRT-4

Система сматывания кабелей



УСТАНОВКА:



Кабельный органайзер со встроенной системой сматывания для размещения в модулях серии TBUS.

- Органайзер поставляется в сборе с одним из девяти различных кабелей
- В комплекте: Болты для установки в модуль TBUS, шурупы для установки в стол

ВАРИАНТЫ ИСПОЛНЕНИЯ:

| | |
|--------------------|---|
| KRT-4-H | Кабель HDMI с системой сматывания, 1,8 м |
| KRT-4-DP | Кабель Displayport с системой сматывания, 1,8 м |
| KRT-4-VGA | Кабель VGA с системой сматывания, 1,8 м |
| KRT-4-LAN | Кабель витой пары с системой сматывания, 1,8 м |
| KRT-4-A | Кабель стерео аудио с системой сматывания, 1,8 м |
| KRT-4-USBC | Кабель USB тип C с системой сматывания, 1,8 м |
| KRT-4-USB-3 | Кабель USB 3.0 с системой сматывания, 1,8 м |
| KRT-4-3H2 | Кабель HDMI с системой сматывания со встроенным репитером PT-3H2, 1,8 м |

РОЗЕТКИ И АКСЕССУАРЫ



TS-1DE
Одinarная сетевая розетка (Европа)



TS-2DE
Двойная сетевая розетка (Европа)



TS-2UC/DE
Модуль с сетевой розеткой и двумя разъемами USB-A для зарядки мобильных устройств



TS-PEU
Универсальная сетевая розетка на 6 выходов, 1,7 м (Европа)



T-1GD
Вставка для панелей управления одинарного американского типоразмера вместо двойной розетки



T-2INSERT
Вставка под кабельный ввод для 2-х одинарных модулей-вставок вместо одинарной розетки (заглушки в комплекте)



T-4INSERT
Вставка под кабельный ввод для 2-х одинарных модулей-вставок вместо одинарной розетки (заглушки в комплекте)



KRAMER CABLE GUARD
Защитный чехол для кабелей для TBUS



CT-200
Мягкая кабельная стяжка с липучкой, упаковка 50 шт



KRT-4-M1
Адаптер для монтажа ретракторов KRT-4 под столом

ВСТРАИВАЕМЫЕ ИНСТАЛЛЯЦИОННЫЕ РЕШЕНИЯ

АУДИО



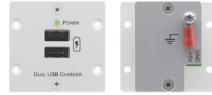
WA-1PN
Модуль-переходник с проходным разъемом для стерео аудио (3,5-мм розетка)



WA-1XLF
Модуль-переходник с разъема XLR розетка на контакты под пайку



СПЕЦИАЛЬНЫЕ ВСТАВКИ



W-2UC
Зарядное или питающее устройство с двумя выходами USB-A, с общей нагрузкой до 4А. (блок питания входит в комплект)



КОМПЬЮТЕРНАЯ ГРАФИКА



WX-2F
Модуль-переходник для VGA (HD-15) розетка-розетка



WXA-2P
Модуль-переходник для VGA (HD-15 розетка-розетка) и стерео аудио (3,5-мм розетка-розетка)



ПЕРЕДАЧА ДАННЫХ



W-45
Модуль-переходник с проходным разъемом RJ-45



W4545
Модуль-переходник с 2 проходными разъемами RJ-45



WA-45
Модуль-переходник с проходными разъемами RJ-45 и стерео аудио (3,5-мм розетки)



WU-BA
Модуль-переходник USB розетка B-розетка A



WU-AB
Модуль-переходник USB розетка A-розетка B



WU-AA
Модуль-переходник USB розетка A-розетка A



ПЕРЕДАЧА ДАННЫХ



WU-2AA
модуль-переходник с двумя разъемами USB 2.0 розетка A-розетка A



WU-3AA
Модуль-переходник USB 3.0 розетка-розетка A



WU-CA
Модуль-переходник USB-C розетка-USB-A розетка



W-H
Модуль-переходник HDMI розетка-розетка розетка



W-DP
Модуль-переходник, DisplayPort розетка-розетка



ЗАГЛУШКИ



WCP
Заглушка с одним большим отверстием под кабель



WCP-21
Заглушка с двумя отверстиями (малым и большим) под кабель



WCP-2
Заглушка с двумя большими отверстиями под кабель



W-BLANK
Заглушка пустая одинарная



W-2BLANK
Заглушка пустая двойная



ВСТРАИВАЕМЫЕ ИНСТАЛЛЯЦИОННЫЕ РЕШЕНИЯ

РАМКИ

FRAME-1G/EUK

Рамка, типоразмер EUK 1G
(для двух модулей-вставок)



ВОЗМОЖНЫЕ ЦВЕТА ● ○

FRAME-1G/US

Рамка, типоразмер USA 1G
(для трех модулей-вставок)



ВОЗМОЖНЫЕ ЦВЕТА ● ● ○

FRAME-2G/EUK

Рамка, типоразмер EUK 2G
(для четырех модулей-вставок)



ВОЗМОЖНЫЕ ЦВЕТА ● ○

FRAME-1GP-80

Рамка, типоразмер EU 1G
(для двух модулей-вставок)



ВОЗМОЖНЫЕ ЦВЕТА ● ○

FRAME-1GP-86

Рамка, типоразмер UK 1G
(для двух модулей-вставок)



ВОЗМОЖНЫЕ ЦВЕТА ● ○

НАСТЕННЫЕ КОРОБКИ

OWB-1G, OWB-2G



- Одноганговые OWB-1G и двухганговые OWB-2G белые пластиковые коробки для установки настенных панелей европейского размера. Коробка крепится на стену в тех случаях, когда невозможна инсталляция внутри стены
- В комплект OWB-1G и OWB-2G входит пустая рамка белого цвета (без заглушек)
- Размеры: 80 x 80 x 40 мм (1G), 148 x 80 x 40 мм (2G)
- Типоразмеры: Великобритания, Европа и США

Изображены коробки со смонтированными на них рамками с модулями WP insert (опция)



kramer.ru
kramerav.com
info@kramer.ru