



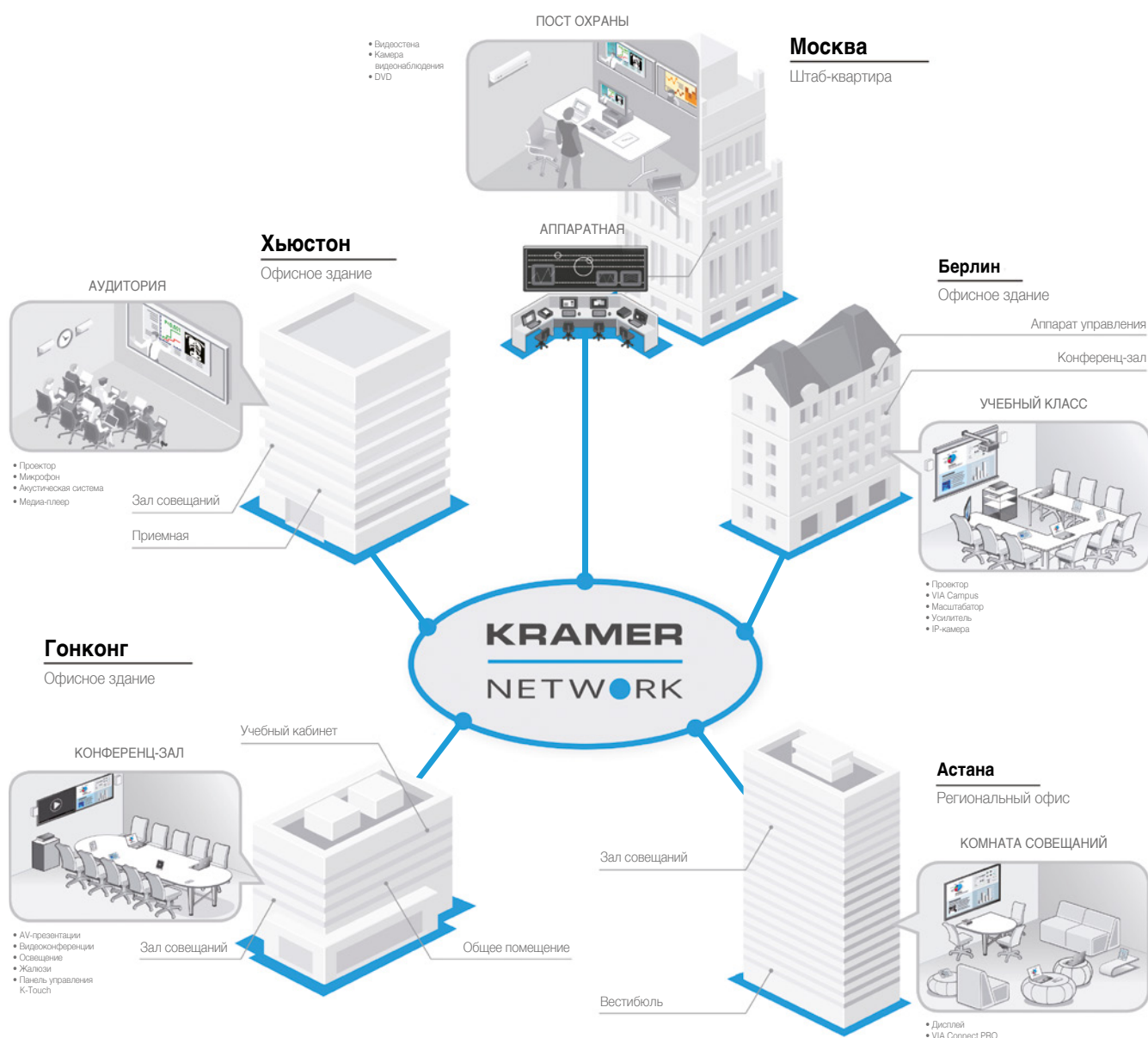
## Универсальная платформа управления

Используя весь спектр новейших разработок в области AV/IT, компания **Kramer Electronics** вывела управление своими продуктами на совершенно новый уровень. **Kramer Network** – это инновационная сетевая платформа, позволяющая сотрудникам IT- и AV-сферы легко и просто подключать, настраивать и эксплуатировать профессиональное AV-оборудования, находясь в любой удаленной точки мира.

## Управляйте AV-устройствами Kramer откуда угодно

Благодаря настраиваемой архитектуре и использованию IP, **Kramer Network** является превосходным решением для работы с любой AV/IP инсталляцией. Функциональные возможности и архитектура платформы позволяют ей работать с любой сетевой инфраструктурой, а корпоративные пользователи получают простой и надежный инструмент управления и связи с AV-устройствами. Вне зависимости от того, какова структура Ваших рабочих пространств, будь то несколько конференц-залов в различных зданиях, сотни классных / лекционных залов или цифровые системы оповещения – **Kramer Network** обеспечит их связь, управление, администрирование и обслуживание.

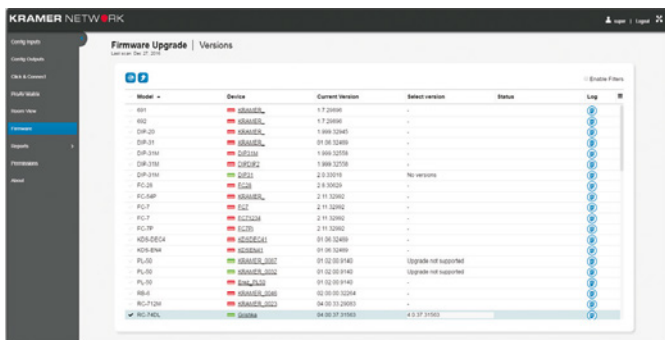
## Управление AV-устройствами. Любые сигналы. Любое расстояние.



## Широкий выбор AV-сервисов

Настраиваемая архитектура и использование web-технологий позволяют одинаково успешно работать, как с уже известными, так и с перспективными AV-устройствами.

Простой и наглядный web-интерфейс (для всех типов ноутбуков, ПК и мобильных устройств) позволяет профильным специалистам дистанционно выполнять настройку устройств, устанавливать обновления и управлять работой AV/IT систем. Для наших клиентов предусмотрена дистанционная техническая поддержка, значительно снижающая эксплуатационные расходы. **Kramer Network** устанавливается как на обычные корпоративные, так и на виртуальные облачные серверы.



# Специально для работы с IT

**Kramer Network** – это программное решение, устанавливаемое на стандартные или виртуальные IT-серверы. Системный администратор при помощи простого и понятного web-интерфейса может управлять по IP сразу несколькими потоками данных, оборудованием внутри помещений, включая различные AV-устройства. Помимо прочего, данное решение обеспечивает высокий уровень IT-безопасности, регулируя уровни доступа различных пользователей к различным комнатам, потокам данных и пакетам настроек.

## **ИНТУИТИВНО-ПОНЯТНЫЙ WEB-ИНТЕРФЕЙС (GUI)**

Простой доступ и работа из любой точки планеты

## **АВТОМАТИЧЕСКОЕ ОПРЕДЕЛЕНИЕ ПОДКЛЮЧЕННОГО УСТРОЙСТВА**

Автоматическое поиск и определение устройства уменьшает время настройки системы

## **УЛУЧШЕННАЯ БЕЗОПАСНОСТЬ**

Возможность разграничения уровней доступа для различных пользователей, работы с отдельными источниками аудио и видео, различными помещениями и пакетами настроек

## **ДЕТАЛЬНАЯ ТОПОЛОГИЯ AV-СИСТЕМ**

Быстрый переход к подробной информации по конкретной сети, зданию или комнате для управления находящимися в них устройствами

## **МГНОВЕННОЕ ПОЛУЧЕНИЕ СТАТУСА СИСТЕМЫ**

Оперативное определение критических ошибок в работе сети, включая качество подключений в сегменте

## **ДИСТАНЦИОННОЕ ОБСЛУЖИВАНИЕ**

Сокращает время и расходы, благодаря отсутствию необходимости выезда технического специалиста

## **ПРОГРАММНОЕ РЕШЕНИЕ**

**Kramer Network** устанавливается на стандартные или виртуальные IT-серверы, что избавляет от необходимости их приобретения

## **НИКАКОГО ПРОГРАММИРОВАНИЯ**

Установите платформу за несколько минут и сразу же начинайте работу с ней без необходимости дополнительного программирования

## **ПОДДЕРЖКА ИНСТАЛЛЯЦИЙ ЛЮБОЙ СЛОЖНОСТИ**

Поддерживается одновременная работа с сотнями различных устройств

## **ПОДКЛЮЧЕНИЕ В ОДНО КАСАНИЕ**

Выполняйте дистанционную коммутацию входов и выходов на физической или виртуальной матрице

## **ОБНОВЛЕНИЕ МИКРОПРОГРАММЫ**

Дистанционное обновление встроенного ПО нажатием одной кнопки

## **ОТЧЕТЫ**

Просмотр аппаратных журналов, статусов пользователей и администраторов, мониторинг действий пользователей

## **ПОИСКОВЫЕ ФИЛЬТРЫ**

Быстро и просто находите нужное устройство с помощью специальных фильтров - Device Name, User Name и Device Activities (поиск выполняется по заданным отрезкам времени или конкретным датам)



**AV BEYOND  
THE BOX** 